

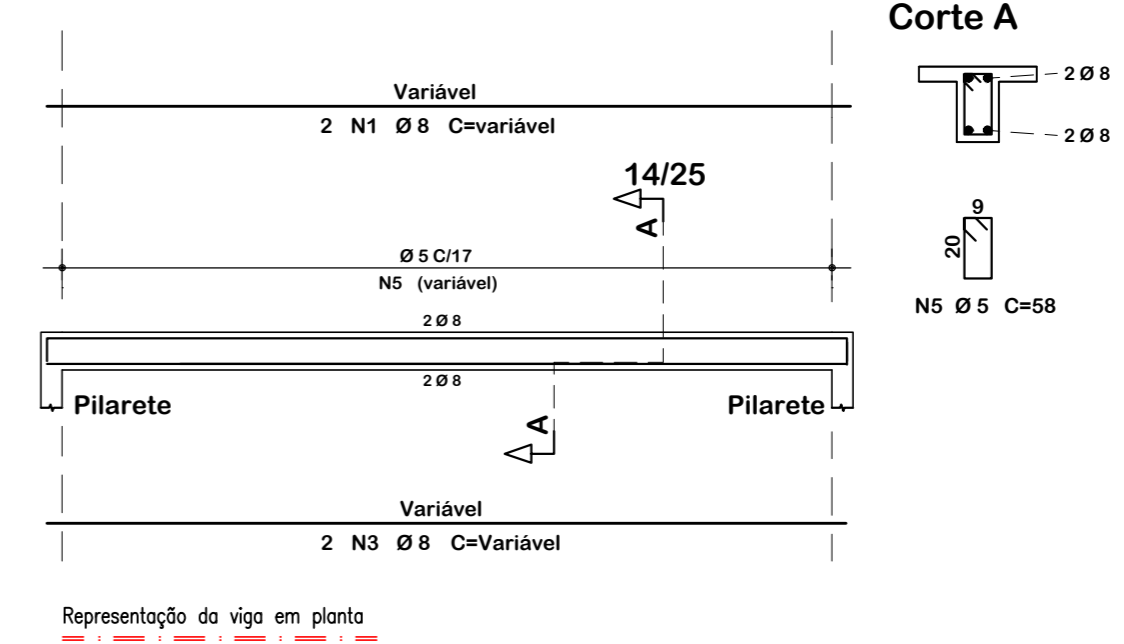
Resumo de materiais

VIGAS DA PLATIBANDA		
Elementos	Volume (m3)	Formas (m2)
Vigas	1,62	23,00
Pilares	0,57	6,00
Total	2,19	29,00

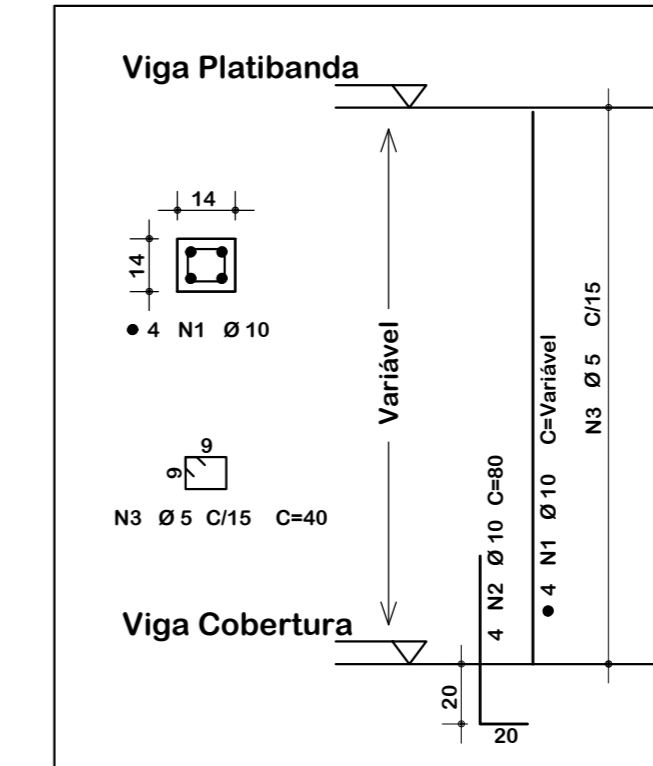
Resumo de materiais

RESUMO DE AÇO PILARES DA PLATIBANDA		
AÇO	BITOLA (mm)	PESO (kg)
50	5,0	38
	8,0	40
	10	93
Peso Total		171 kg

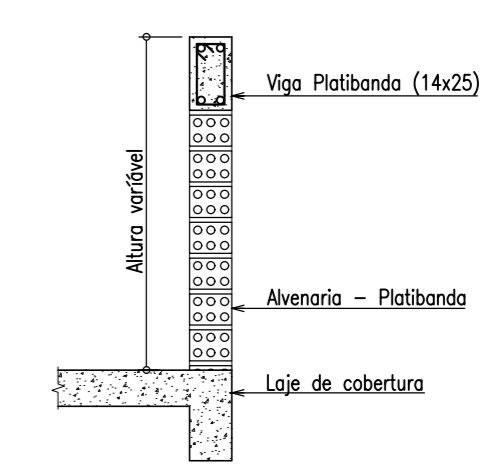
Viga Platibanda



Detalhe - Pilaretes



Detalhe - Platibanda



Notas Gerais

Materiais:

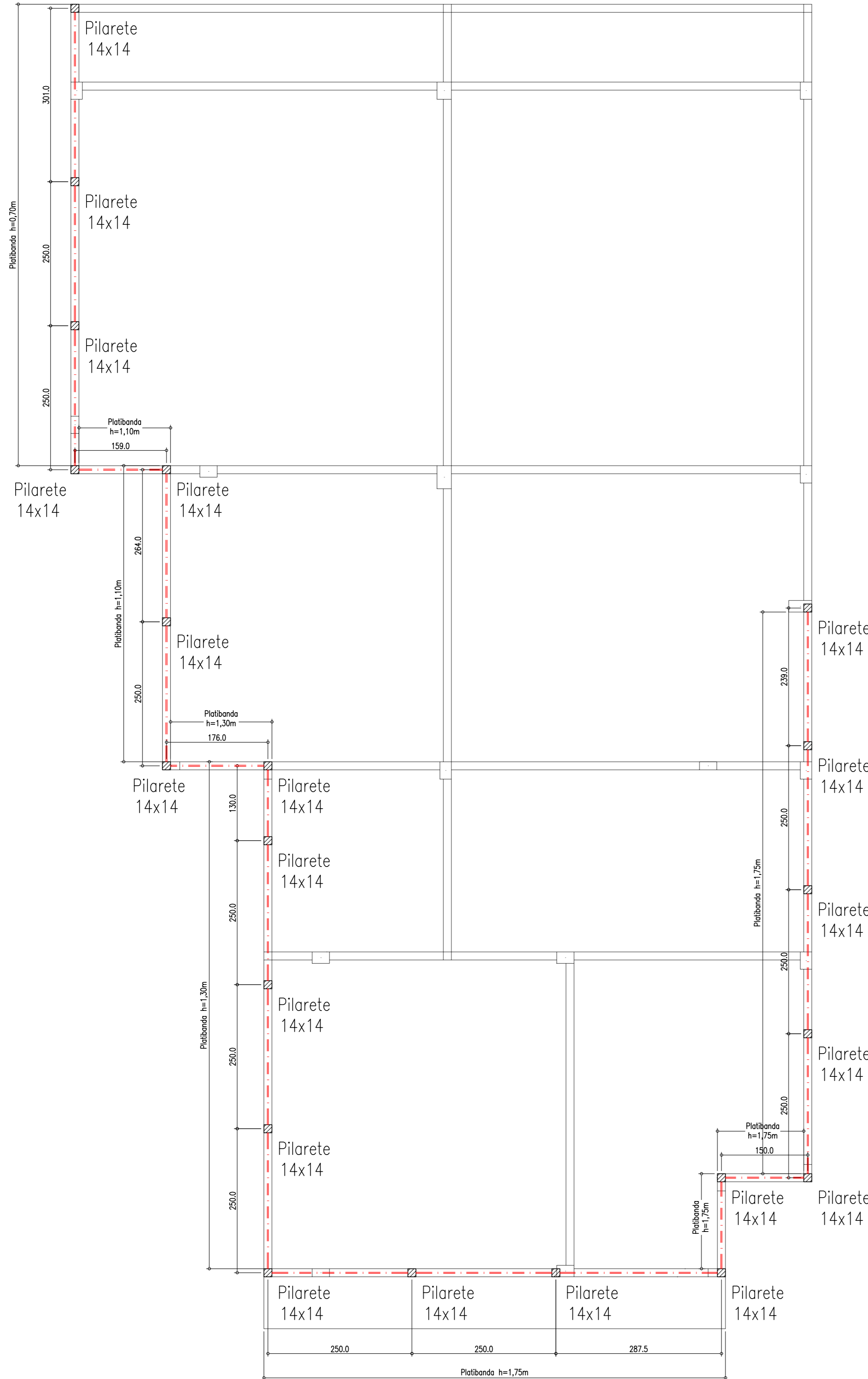
- Aço.....: CA50 e CA60
- Concreto Estrutura.....: 30 MPa (300 kgf/cm²)
- Concreto Sapatas.....: 30 MPa (300 kgf/cm²)
- Deve ser mantida cura úmida do concreto por 7 dias
- Deve ser mantido o escoramento por no mínimo por 21 dias
- Só poderão ser executadas paredes após 28 dias da concretagem
- Deve ser utilizado espaçadores plásticos para garantir o recobrimento dos elementos
- Todas as cotas em centímetros, exceto cotas de níveis que estão em metros

Recobrimentos:

- Vigas.....: 2.5cm
- Pilares.....: 2.5cm
- Lajes.....: 2.0cm
- Sapatas.....: 5.0cm

OBSERVAÇÃO

O projeto estrutural foi dimensionado para suportar um segundo pavimento com laje de cobertura. No momento em que o mesmo for executado, o profissional responsável por esse projeto deverá ser contatado para que sejam disponibilizados os respectivos detalhamentos.



Y
↑ Planta: Estrutura da platibanda
Escala: 1:50
→ X

	ASSOCIAÇÃO DOS MUNICÍPIOS DO ENTRE RIOS-SC BOM JESUS DO OESTE-CAIBI-CAMPO ERÉ-CUNHA PORÁ-CUNHATAÍ-FLORES DO SERTÃO IRACEMINHA-MARAVILHA-MODELO-PALMITOS-RIQUEZA-ROMELÂNDIA-SALTINHO SANTA TEREZINHA DO PROGRESSO-SÃO MIGUEL DA BOA VISTA-SAUADAES-TIGRINHOS
	ENDEREÇO: Av. Euclides da Cunha, 160 - Cx. P. 47 - Centro 89.874-000 - MARAVILHA - Santa Catarina Fone/Fax: (0**49) 3664-0282- e-mail:amerios@amerios.org.br CNPJ 00.961.206/0001-88
	MUNICÍPIO DE CAIBI / SC
OBRA:	PROJETO ESTRUTURAL AMPLIAÇÃO DA ESCOLA MUNICIPAL PEDRO IVO CAMPOS 1ª ETAPA
RESPONSÁVEL TÉCNICO: RAFAEL CASSOL BASSO ENGENHEIRO CIVIL CREA / SC: 112.213-2	ASS. RESP. TÉCNICO:
PROPRIETÁRIO: MUNICÍPIO DE CAIBI/SC	ASS. DO PREFEITO: ELÓI JOSÉ LIBANO
LOCAL: RUA DAS PALMEIRAS ESQUINA COM A TRAVESSA NOSSA SENHORA DA SALETE	DATA: MARÇO / 2020
DESENHO: RAFAEL CASSOL BISSO	Nº DESENHO: Engenharia/Projetos 2020/Caibi
ÁREA: 226,95 m ²	ESCALA: 1:50/1:25
12/12	